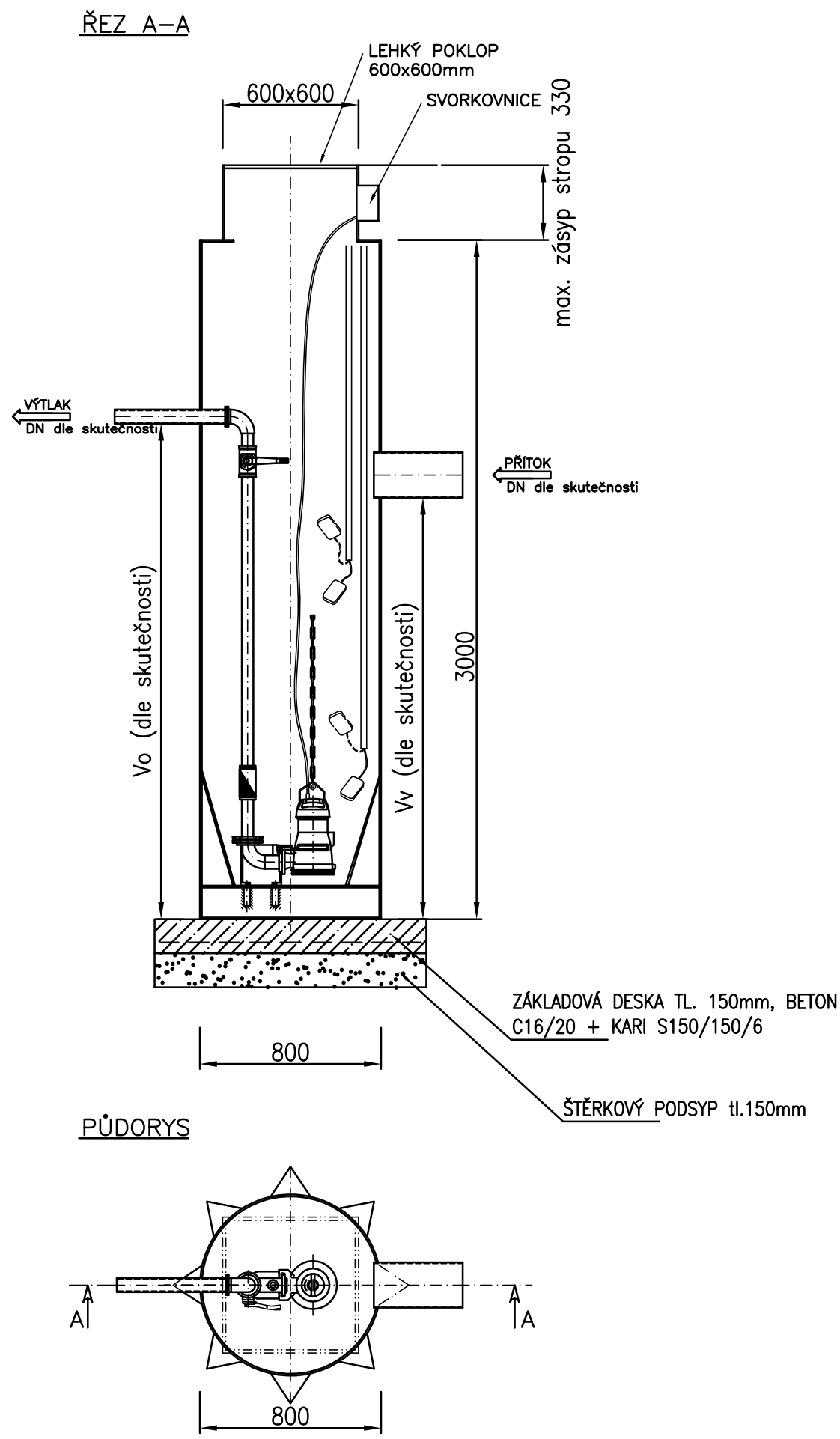


ČERPACÍ STANICE AS-PUMP



POZN.:
V PŘÍPADĚ VÝSKYTU JÍLOVITÉ ZEMINY NEBO PODZEMNÍ VODY, BUDE ŠACHTA V CELÉ VÝŠCE OBETONOVÁNA
BETONEM C 35/45, TL. 150mm + SÍŤ KARI 150/150/6.
SKUTEČNÁ HLOUBKA OSAZENÍ, PŘÍPADNÁ BETONÁŽ – KONZULTOVAT PŘED OSAZENÍM S VÝROBCEM.

SO 302

Kreslil:	BC. V. PRAVEC		<div>OPTIMA spol. s r.o. PROJEKTOVÁ, INŽENÝRSKÁ A STAVEBNÍ ČINNOST Žižkova 738, 566 01 Vysoké Mýto tel.: 465 420 911 e-mail: info@optima-vn.cz</div>	
Zpracoval:	ING. F. PRAVEC			
Zodp. projektant:	ING. F. PRAVEC			
Hlavní projektant:	ING. B. SHEJBAL			
Technická kontrola:	ING. B. SHEJBAL			
Kraj:	KRÁLOVÉHRADECKÝ	Okres: TRUTNOV		
Obec: BILÁ TRĚMEŠNÁ			Stupeň:	PDPS
Investor: POVOŘÍ LABE, státní podnik, VÍTA NEJEDLÉHO 951/8, 500 03 HRADEC KRÁLOVÉ			Zak. č.:	4730 - 22 - 4
Akce:			Arch. č.:	4063
VD LES KRÁLOVSTVÍ			Datum:	09/2023
REKONSTRUKCE KOMUNIKACE A ZPEVNĚNÝCH PLOCH			Formát:	3xA4
Objekt: SO 302 SPLAŠKOVÁ KANALIZACE - SEPTIK			Měřítko:	Číslo příl. výkresu:
Obsah:			Kóty:	D.302.7
SCHÉMA OSAZENÍ ČERPACÍ STANICE				